



Depuis la crise sanitaire, la Fédération des Services Sociaux va à la rencontre des habitant·e·s des quartiers dits précaires en Région bruxelloise. Les difficultés socio-économiques auxquelles ils font face impactent leur santé, physique et mentale. La crise COVID a révélé l'impact de ces inégalités sociales et de santé sur le phénomène de désaffiliation, la fragilité de la démocratie et le manque de confiance des citoyen·ne·s envers les autorités, même à l'échelle locale.

POUR REDYNAMISER LA DÉMOCRATIE À L'ÉCHELLE DES QUARTIERS, IL EST INDISPENSABLE :

- * DE REDONNER LA PAROLE SUR CE QUI CONSTITUE LES PRIORITÉS COLLECTIVES DES QUARTIERS ET DE SES HABITANT·E·S ET
- * DE VISIBILISER LES POUVOIRS D'ACTION ET LES LEVIERS DES ACTEURS DU TERRITOIRE SUR CES DÉTERMINANTS SOCIAUX DE LA SANTÉ.

Renforcer le maillage territorial, entre les acteurs locaux (publics et privés) et avec les habitant·e·s les plus exclus, via des dispositifs bas seuil, accessibles et chaleureux, sont une manière (parmi d'autres) de réparer le vivre-ensemble afin de préparer les crises de demain.



Personne de contact

Téléphone

E-mail



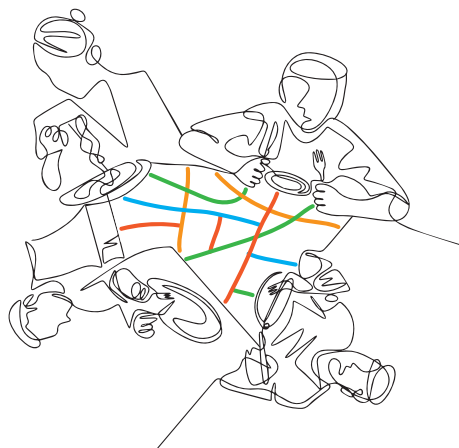
Rue Gheude 49
1070 Bruxelles

02 223 37 74
info@fdss.be
www.fdss.be

Cette initiative est portée par la Fédération des Services Sociaux avec le soutien de la Commission Communautaire Commune.



COMMISSION COMMUNAUTAIRE COMMUNE



PRÉSENTATION

DU DISPOSITIF

BRI-CO

L'action communautaire fait partie intégrante des missions des services sociaux membres de la Fédération des Services Sociaux (FdSS). Depuis des années, la FdSS et ses membres travaillent à l'amélioration des pratiques de travail communautaire auprès des publics les plus éloignés des systèmes d'aide et de soins.

(acr.) BRI-Co [brɪko]: Bureau de Recherches et d'Investigations sur le Commun

Le dispositif BRI-Co est un outil d'intervention dans des micro-quartiers qui tient de l'intervention éphémère. Il s'agit d'un lieu d'accueil où des personnes prennent un temps d'échange libre et convivial sur les réalités qui se vivent autour d'un quartier ou d'une thématique.

Ce projet se déploie sur la région, à l'échelle des communes, quartiers et secteurs statistiques : 36 secteurs statistiques sont identifiés en cours de projet.

L'équipe du BRI-Co s'organise en collaboration avec les associations présentes sur le territoire et fait du porte-à-porte pour inviter les habitant-e-s à venir partager un moment convivial, seul-e-s, en famille ou avec des voisins.

Pendant trois jours, toutes celles et tous ceux qui font vivre leur quartier vont se questionner et parler de ce qu'il faudrait commencer par réparer : la santé, l'environnement, les espaces, le travail, les relations sociales, la jeunesse, ...

Pour venir « **refaire le quartier** » et se sentir accueilli-e, il y a du thé et du café à toutes heures du jour, ainsi qu'un repas offert par un vrai chef cuisinier.

Après la restitution des constats et demandes de réparations de la part des habitant-e-s aux associations mobilisées, **l'objectif est d'accompagner les acteurs locaux à mettre en œuvre les chantiers des réparations demandées qui sont à leur portée.**

Le travail sur la notion générale de la « réparation » - concrète ou symbolique, du pavé descellé au lien social - invite à **une participation plus concrète et plus directe de la part des habitant-e-s**. Il permet de recollectiviser les difficultés, au travers d'un dispositif de participation citoyenne locale et engagée.

COMITÉ DE REGARD



Composé des associations, publiques et privées, mouvements/comités citoyens et de tous les acteurs en mesure d'agir sur les réparations de leur (micro)territoire. Il représente le pouvoir décisionnel et de transformation du quartier.

BRI-CO

Dans un lieu-tiers, les habitant-e-s sont chaleureusement conviés durant 3 jours à répondre à la question : « S'il fallait réparer quelque chose, par quoi commencerait-on? »



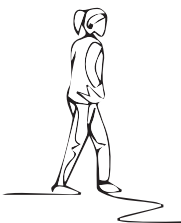
COMITÉ DES RÉPARATIONS*

Le Comité de Regard assiste à la restitution publique des demandes de réparations listées à l'issue du BRI-Co. Renforcé par les habitant-e-s souhaitant s'y investir, il se convertit en Comité des Réparations. Sa tâche est de se réunir et de mettre en place les chantiers des réparations identifiées comme prioritaires et à la portée des acteurs locaux.



MARCHE EXPLORATOIRE

Le Comité de Regard sillonne le quartier et va à la rencontre des habitant-e-s et de leur réalité socioéconomique et culturelle.



RETOUR AUX HABITANT-E-S*

Régulièrement, le Comité des Réparations rend compte aux habitant-e-s des progrès et réparations réalisés dans leur quartier.

* Le dispositif du BRI-Co encadre le Comité de Regard, la marche exploratoire et le BRI-Co mais les réparations et le retour au collectif doivent être assumés et suivis intégralement par le Comité des Réparations et les habitant-e-s des quartiers consultés.