

BILAN MENSUEL DES APPELS REÇUS

ALLO ?
AIDE SOCIALE

0800 35 243
NUMÉRO GRATUIT & ANONYME

CASG Centre de Service Social Bruxelles Sud-Est, CAP Brabantia – SS Cureghem, CAP Les Amis d'Accompagner, CASG Espace P..., CASG Solidarité Savoir, CASG Service Social Juif, CAP Centre d'Accueil Social Abbé Froidure (Les Petits Riens), CAP Centre Social Protestant, CASG Wolu-services, CASG Espace Social Télé -Service, CAP Services Sociaux des Quartiers 1030, CAP Brabantia – Caritas International, CAW Brussel



Pour plus d'information, le bilan des appels au numéro vert de janvier à juillet 2022 est disponible via ce lien : www.fdss.be/fr/publication/bilan-des-appels-allo-aide-sociale-vi-janvier-a-juillet-2022

DÉCEMBRE 2022

APPELS ET DEMANDES

En moyenne depuis l'ouverture du dispositif, le numéro vert reçoit 227 appels/mois et 291 demandes/mois.

THÉMATIQUES

En décembre, on constate une diminution du nombre d'appel comprenant une demande liée à l'énergie (21,53%), mais les demandes en lien avec cette problématique restent cependant majoritaires et concernent 1 appel sur 5. Ce sont ensuite les mêmes problématiques qu'au mois précédent qui constituent le gros des demandes reçues au numéro vert à savoir : le logement (18,06%), les ressources financières/liées au travail (9,72%) et les questions relatives aux démarches administratives (9,03%). La catégorie résiduaire « autres » (15,28%) se compose d'erreurs de numéro, conflits de voisinage mais aussi de demandes à caractère social pour avoir le numéro de services/institutions.



144



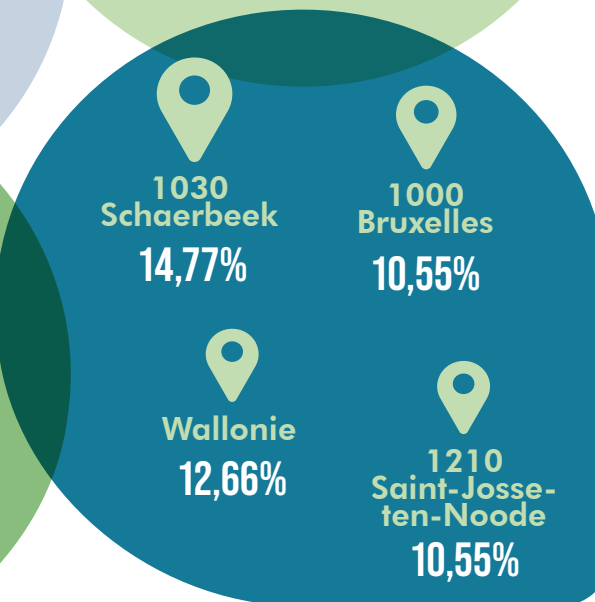
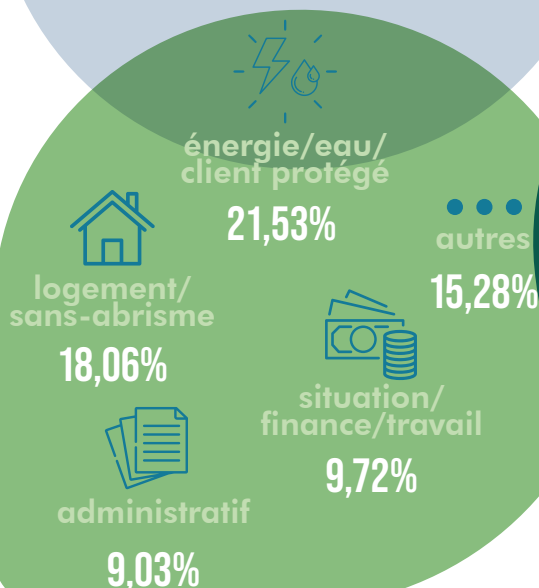
175



64%



36%



SEXE DES APPELANT-E-S

En décembre 2022, après 7.637 appels reçus pour lesquels le genre a été encodé depuis la création du dispositif, 56,5% de ces appels ont été le fait de femmes, contre 43,5% d'hommes. Au mois de décembre, on constate que la majorité des appels sont passés par des femmes (64%).

PROVENANCE DES APPELS

Un code postal a été encodé dans 66% des appels pour le mois de décembre. On observe que la commune de Schaerbeek concentre la plus grande part d'appels reçus au numéro vert (13 appels), passant ainsi devant les communes de 1000 Bruxelles (10,55%, soit 9 appels) et d'Anderlecht (4,23% contre 16% en novembre). La proportion d'appels en provenance de Wallonie (12,66%) revient à la hausse.