

BILAN MENSUEL DES APPELS REÇUS

ALLO ?
AIDE SOCIALE

0800 35 243
NUMÉRO GRATUIT & ANONYME

CASG Centre de Service Social Bruxelles Sud-Est, CAP Brabantia – SS Cureghem, CAP Les Amis d'Accompagner, CASG Espace P..., CASG Solidarité Savoir, CASG Service Social Juif, CAP Centre d'Accueil Social Abbé Froidure (Les Petits Riens), CAP Centre Social Protestant, CASG Wolu-services, CASG Espace Social Télé -Service, CAP Services Sociaux des Quartiers 1030, CAP Brabantia – Caritas International, CAW Brussel

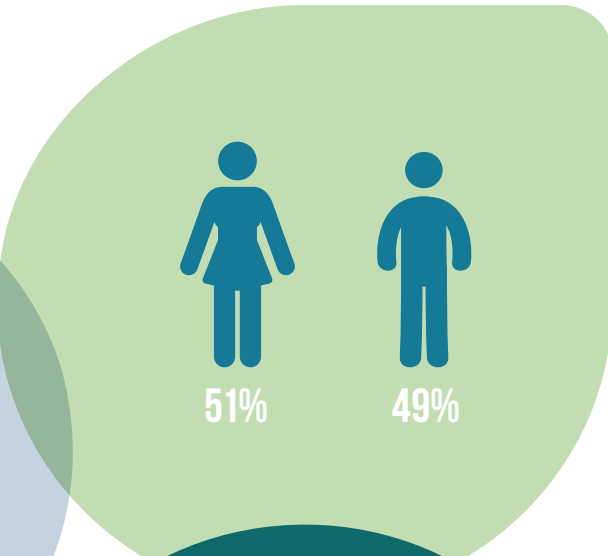


Pour plus d'information, le bilan des appels au numéro vert de l'année 2021 est disponible via ce lien : www.fdess.be/fr/publication/#allo-aide-sociale

MARS 2022

APPELS ET DEMANDES

En moyenne depuis l'ouverture du dispositif, le numéro vert reçoit 263 appels/mois et 337 demandes/mois.

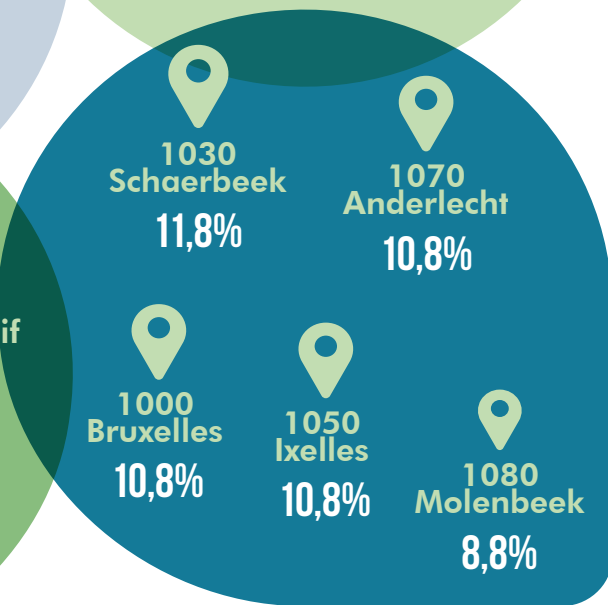
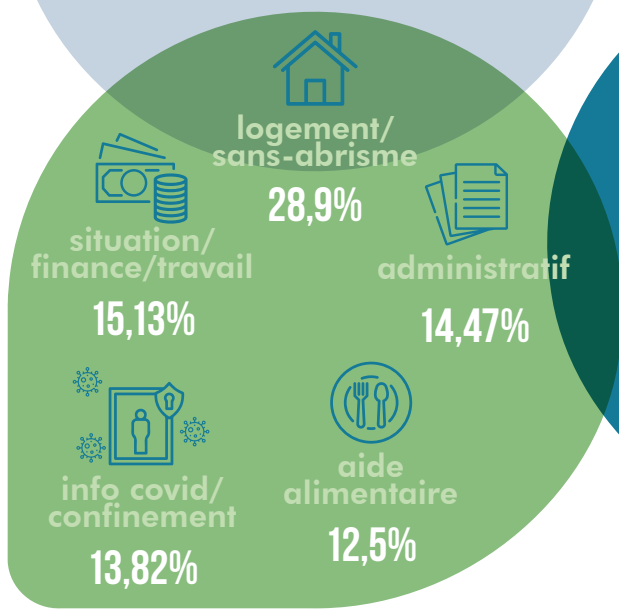


SEXE DES APPELANT-E-S

En moyenne depuis l'ouverture du dispositif, le numéro vert reçoit 55,5% d'appels de femmes et 44,5% d'appels d'hommes.

THÉMATIQUES

Le pourcentage d'appel comprenant une demande liée à la problématique de logement ou de sans-abrisme est particulièrement élevé durant le mois de mars (près d'un appel sur trois). On observe par ailleurs une forte diminution des appels de demandes d'information sur la COVID19. Trois thématiques demeurent avec des pourcentages supérieurs à 10%. Ce sont les questions liées aux ressources financières, aux démarches administratives ainsi que des demandes d'aide alimentaire.



PROVENANCE DES APPELS

Un code postal a été encodé dans 67,1% des appels pour le mois de mars. En mars c'est à nouveau depuis la Wallonie qu'arrive le plus d'appels. 5 communes bruxelloises ont des pourcentages similaires en termes de provenance d'appels (1000 Bruxelles, Anderlecht, Ixelles, Molenbeek et Schaerbeek).