

# BILAN MENSUEL DES APPELS REÇUS

ALLO ?  
AIDE SOCIALE

0800 35 243  
NUMÉRO GRATUIT & ANONYME

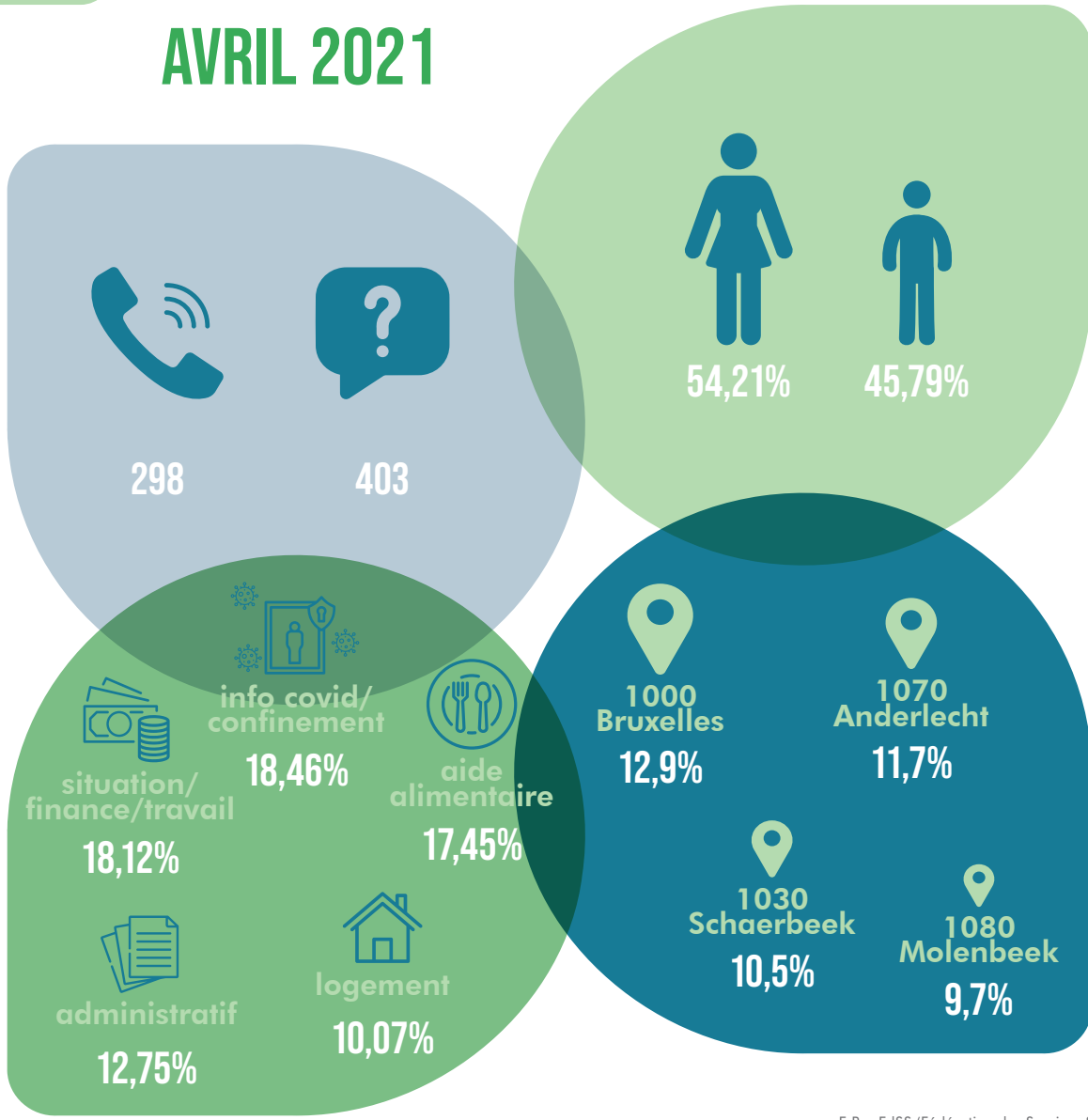
CASG Centre de Service Social Bruxelles Sud-Est, CAP Brabantia – SS Cureghem, CAP Les Amis d'Accompagner, CASG Espace P..., CASG Solidarité Savoir, CASG Service Social Juif, CAP Centre d'Accueil Social Abbé Froidure (Les Petits Riens), CAP Centre Social Protestant, CASG Wolu-services, CASG Espace Social Télé -Service, CAP Services Sociaux des Quartiers 1030, CAP Brabantia – Caritas International, CAW Brussel



## AVRIL 2021

### APPELS ET DEMANDES

En moyenne depuis l'ouverture du dispositif, le numéro vert reçoit 317 appels/mois et 406 demandes/mois.



### SEXE DES APPELANT-E-S

En moyenne depuis l'ouverture du dispositif, le numéro vert reçoit 56,55% d'appels de femmes et 43,45% d'appels d'hommes.

### THÉMATIQUES

En moyenne depuis l'ouverture du dispositif, le numéro vert reçoit majoritairement des appels qui concernent des demandes sur ces thématiques : aide alimentaire, informations sur le confinement/covid19, situation/ressources financières/questions liées au travail et logement. Pour le mois d'avril, les informations concernant les mesures sanitaires ainsi que des demandes liées à des questions et démarches administratives augmentent.

### PROVENANCE DES APPELS

Les appels proviennent toujours majoritairement des 4 mêmes communes bruxelloises : Bruxelles, Anderlecht, Schaerbeek et Molenbeek. En avril, nous observons une augmentation des appels en provenance de Wallonie qui arrivent en première place (13,7%) et en deuxième place du nombre total d'appels reçus depuis l'ouverture du dispositif.